

2011年9月12日

## 報道資料

【アンケート結果のお知らせ】

株式会社ネイチャーズウェイ

～100%自然素材化粧品「ナチュラグラッセ」～  
アイメイクに関するアンケート結果より

- アイメイクに力を入れている人が7割以上！
- 一日中アイシャドウを塗りなおさない人が半数以上！
- 落としにくいポイントメイクはアイメイクが8割以上！

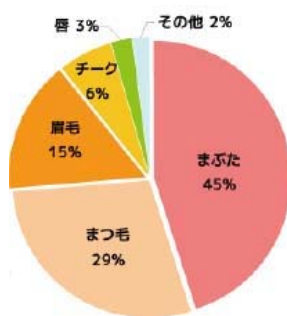
100%自然素材のナチュラルオーガニック\*1 メイクアップブランド「ナチュラグラッセ」を開発製造販売しているネイチャーズウェイ(本社:名古屋市中区錦/代表取締役:萩原 秀樹)は、アンケートを実施しましたので、結果を報告させていただきます。\*1 オーガニック(有機栽培): 化学肥料・除草剤や殺虫剤を使用せずに栽培された植物で、オーガニック認証機関に認証されたもの。

Q1「どの部分のポイントメイクに力を入れる?」と質問したところ、アイカラー、アイライナーなどの「まぶた」と答えた方が45%、「まつ毛」を入れると、実に7割以上という結果となりました。

また、Q2「週にどのくらいアイメイクする?」と質問したところ、「毎日する」、「平日は全て」で7割以上。毎日の習慣のように生活に密着しているアイメイクは、なくてはならないといっても過言ではないかもしれません。

さらに、Q3「アイメイクが顔の印象に与える影響力は何パーセントだと思う?」と聞いたところ、「7割から8割」とお答えの方が29%、「8割から9割」とお答えの方が23%で、合わせると半数以上であり、アイメイクで自分の印象を作ることができる多くの方が自覚しているという結果になりました。

Q1 どの部分のポイントメイクに力を入れる?



Q2 週にどのくらいアイメイクする?



しかし、Q4「一日に平均何回くらいアイシャドウを塗りなおす?」と質問したところ、一日中アイシャドウを塗りなおさない人が半数以上となっており、多くの方が朝にアイシャドウを塗った後は、そのままの美しさをキープしたいということがわかります。

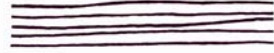
一方で Q5「一番落としにくいポイントメイクは?」という質問については、「マスカラ」、「アイライナー」、「アイシャドウ」がトップ3で、8割以上を占めています。

## 本件に関するお問合せ先

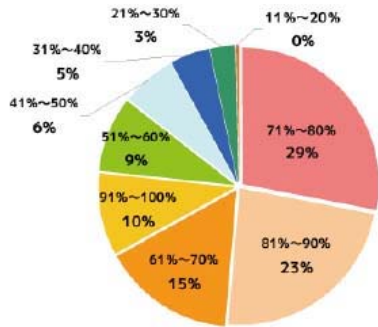
株式会社 ネイチャーズウェイ PR担当

橋本 [m\\_hashimoto@naturesway.co.jp](mailto:m_hashimoto@naturesway.co.jp) ・ 青木 [aoki@naturesway.co.jp](mailto:aoki@naturesway.co.jp)

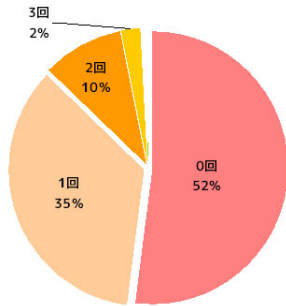
TEL:03-5909-7211 FAX:03-5909-7212 東京都新宿区西新宿 3-2-26 立花新宿ビル 9F



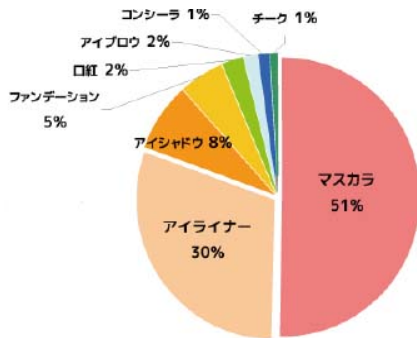
Q3 アイメイクが顔の印象に与える影響力は何パーセントだと思う？



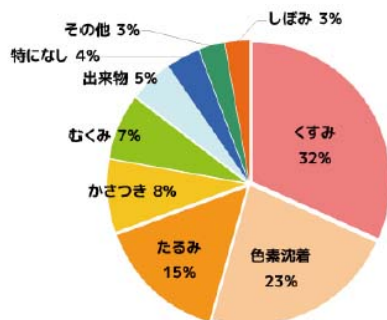
Q4 一日に平均何回くらいアイシャドウを塗りなおす？

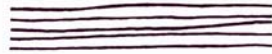


Q5 一番落としにくいポイントメイクは？



Q6 まぶたの悩みは何ですか？





そして、Q6「まぶたの悩みは何ですか?」という質問については、「くすみ」、「色素沈着」、「たるみ」、「かさつき」などエイジングに直結するものばかりで、それらの悩みをアイメイクでさらにカバーし悪循環におちいることもあるようです。

ナチュラグラッセでは、メイクをしながら、このような目元のトラブルや悩みから目元を守り、さらにオーガニック植物エキスでやさしくいたわり、しっかりケアする「アイベース キャラメル」(数量限定発売)と「アイカラー パフェ PG1」を9月10日(土)に新発売しました。植物性のクレンジングや石けんで(アイテムによる)するりと落ちるので、洗顔時の肌ストレスもありません。シリコンフリーの「マスカラ コルネ」も好評発売中です。

■アンケート概要

サンプル数: 451名

調査方法: Web アンケート

調査期間: 2011年5月12日~20日

詳細 URL: [http://www.naturaglace.jp/news/post\\_59.htm](http://www.naturaglace.jp/news/post_59.htm)

商品概要



商品名: ナチュラグラッセ アイカラー パフェ PG1

価格: 3,780円(税込)

発売日: 2011年9月10日



商品名: ナチュラグラッセ アイベース キャラメル

価格: 2,730円(税込)

発売日: 2011年9月10日

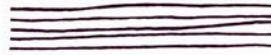


商品名: ナチュラグラッセ マスカラ コルネ

価格: 2,940円(税込)

発売日: 2011年2月1日(火)

naturaglacé



【 ナチュラグラッセとは 】

100%自然素材のメイクアップ ブランド。

肌に負担のかかる成分は一切使用せず、ピュアな素材はピュアなままに。

赤ちゃんの肌にふれても安心の品質です。

- ・ 原料はすべて自然素材
- ・ 鉱物油不使用
- ・ 石油系界面活性剤不使用
- ・ 合成の防腐剤不使用
- ・ パラベン不使用
- ・ 合成香料不使用

会社概要

会社名:株式会社 ネイチャーズウェイ

代表取締役:萩原 秀樹 本社所在地:名古屋市中区錦 1-2-23

設立:1974年6月11日 資本金:45,000,000円 主要サービス:化粧品、自然関連商品、その他

会社案内 URL:<http://www.naturesway.co.jp>

ナチュラグラッセ URL:<http://www.naturaglace.jp>

**掲載時のクレジット及び読者からのお問い合わせ先**

ブランド名: ナチュラグラッセ  
会社名: 株式会社ネイチャーズウェイ  
フリーダイヤル: 0120-060802  
URL: <http://www.naturaglace.jp>  
住所: 愛知県名古屋市中区錦 1-2-23

**本製品に関するお問合せ先**

株式会社ネイチャーズウェイ PR担当  
橋本 美佐 ・ 青木 浩子  
TEL:03-5909-5211 FAX:03-5909-5213  
東京都新宿区西新宿 3-2-26 立花新宿ビル 9F