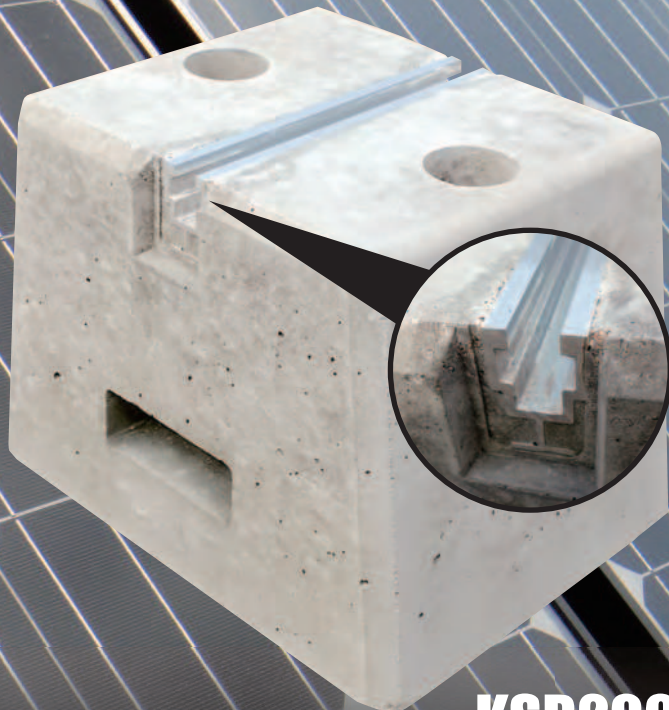


さまざまな強度試験を クリアした、 太陽光発電システム 架台用ブロック

太陽光発電システム陸屋根用の架台基礎として開発された
「SUN BASE (サンベース)」

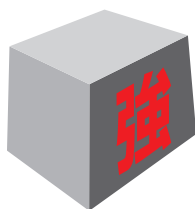
- ・従来の現場打ち工法に比べ施工時間が70%程度削減！
- ・養生時間を設けることなく1日で基礎工事が完了！
- ・熟練者でなくとも均一な施工が可能！
- ・架台がスライドできる、スライドレールつき！！



品番 **KSB200**

陸 屋 根 用 ソ ー ラ ー 架 台 用 ブ ロ ッ ク

SUN BASE



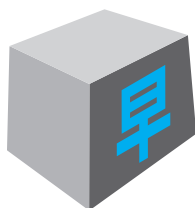
ボルトの引き抜き強度 19.45kN

M12 ボルトとの組み合わせでアルミレールの引抜強度が19.45kN (JQA 成績試験結果) とすぐれた特徴を確保!!



アンカー施工で耐震加工対応可能

寒冷地仕様のコンクリートブロック凍結防止剤入り (AE剤) で寒冷地でも安心してお使いいただけます。コンクリートブロックは工場一貫生産の為品質が安定。耐圧荷重も10t以上 (JQA 成績試験結果) あり安心設計!!

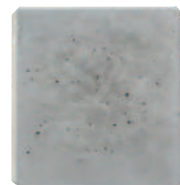


施工時間の大幅短縮を実現

スラブに固定するボルト貫通穴が2か所開いており固定が楽々。ソーラー架台との固定は備え付けのレールを使用しスピーディーな施工を実現!!



▲正面



▲真横



▲真上