

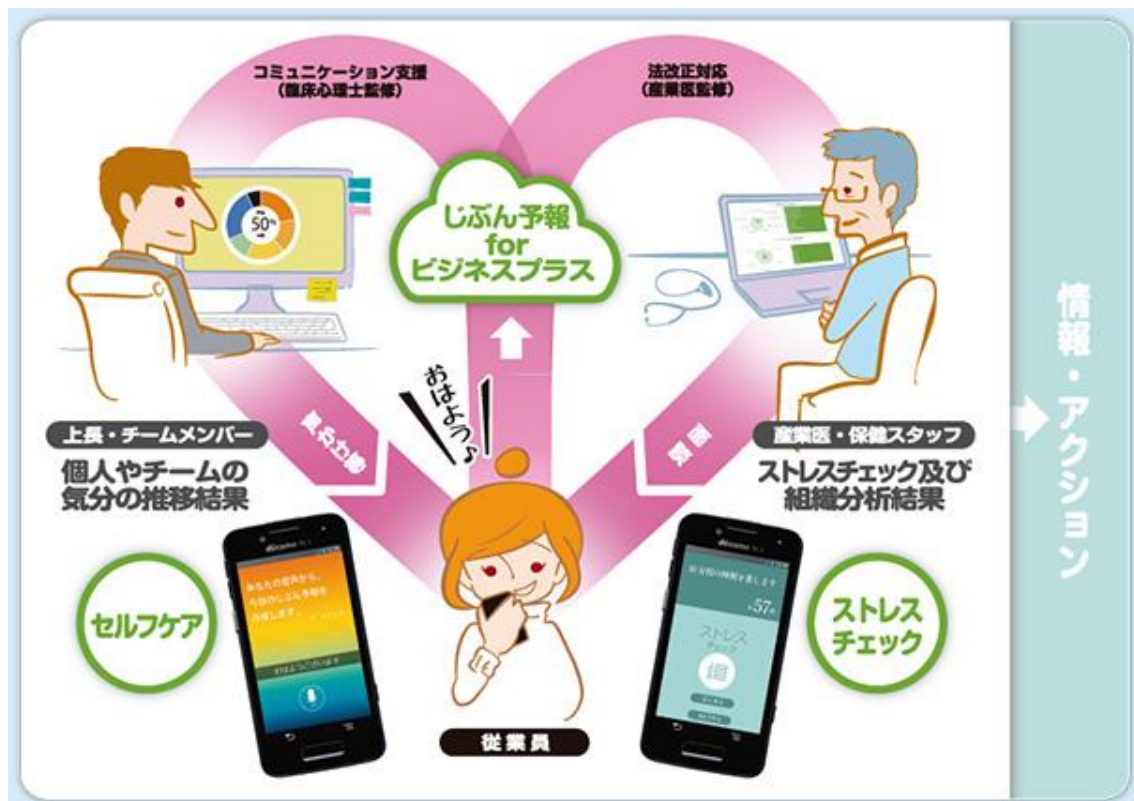


## News Release

2016年4月18日  
スマートメディカル株式会社

### ストレスチェック義務化対応アプリ「じぶん予報」が NTT ドコモ〈ビジネスプラス〉サービスからリリース開始

スマートメディカル株式会社（本社：東京都、代表取締役：柴崎 望、以下、スマートメディカル）が開発したストレスチェック義務化対応アプリケーション「じぶん予報」が、2016年4月15日より、株式会社NTTドコモが提供するサービス〈ビジネスプラス〉内にてリリース開始されました。



#### ■「じぶん予報」とは？

「じぶん予報」は、《すべての働く人と企業を元気にする》をコンセプトに開発された、従業員が自分の気分変動をセルフチェックできるアプリです。

スマートメディカルが有する音声から気分を解析する新技術「Empath(R)」<sup>1</sup>を利用し、毎日音声を入力することで、その日の気分状態を計測。さらに天候情報を気分とあわせて取得することで、天候に応じた気分の日内変動を予報します。



従業員に自らの気分状態を日常的に意識してもらうことにより、あらかじめストレスに対する心構えを形成し、セルフケアを助けることができます。



音声による日々の気分チェック

チーム内の気分推移を可視化

計測結果は、社内全体および部署(チーム)ごとに集計、グラフ化されるので、従業員の気分の遷移を管理者が把握し、業務に対するモチベーションを維持・向上させるための対策を早急に取り組むことが可能になります。

2015年12月1日から施行された労働安全衛生法改正にともない、順天堂大学医学部公衆衛生学教授 谷川武先生教授<sup>2</sup>監修の下、ストレスチェック機能も完備しております。

従業員ひとりひとりのセルフケアを促進するとともに、活気のある職場づくりの実現をサポートするビジネスプラス版「じぶん予報」に、この機会にぜひお申込みください。

詳細につきましては以下の「じぶん予報」ランディング・ページをご参照ください。

<http://jibun-yohou.jp/lp>

また、「じぶん予報」の紹介アニメーション動画もこちらからご覧頂けます。

<https://www.youtube.com/watch?v=1CvDkap08h4>

#### ■ビジネスプラスとは？

〈ビジネスプラス〉は、株式会社NTTドコモが提供する、法人における業務効率化に役立つクラウド型アプリケーションを集めたパッケージサービスです。

スケジュール管理、グループウェア、オンラインストレージ、ネットワーク電話帳等、スマートフォンの端末に対応した様々なサービスを用途に応じて組み合わせ、廉価で契約・利用することができます。サービスの導入や導入後のサポート全般をドコモが実施するため、初めてスマートフォン等を導入した法人様でも安心してご利用になれます。

詳細につきましては以下の〈ビジネスプラス〉公式ページをご参照ください。

[http://www.docomo.biz/html/service/biz\\_plus/](http://www.docomo.biz/html/service/biz_plus/)



## 注釈

1 「Empath(R)」とは、スマートメディカル株式会社の独自技術である音声気分解析技術です。音声・発話等の物理的な特徴量から、発話者の気分の状態を独自のアルゴリズムで判定し、気分状態を測定。東京大学、奈良先端科学技術大学院大学での研究領域や株式会社 NTT ドコモの被災地支援事業で採用されました。また 2015 年 3 月には、本技術を活用した取り組みが第一回ジャパン・レジリエンス・アワード（一般社団法人レジリエンスジャパン推進協議会より）で最優秀賞を受賞いたしました。

## 2 谷川武教授プロフィール

順天堂大学大学院医学系研究科公衆衛生学講座教授。労働衛生コンサルタント。東京電力福島第一、第二原子力発電所、キヤノン阿見工場、ノバルティスファーマつくば研究所、愛媛県警、筑波大学附属駒場高等学校、サイバード、四電工をはじめ多業種の産業医を歴任。

### <スマートメディカル株式会社概要> (<http://smartmedical.jp/>)

スマートメディカルは、からだところによりそう医療の実現をめざし、PCC（プライマリケア・クリニック）事業と ICT セルフケア事業を展開しています。

PCC 事業は、駅ナカや駅前など生活動線上の立地に「かかりつけ医」機能を持つ多診療科クリニックを集積し、病気の予防に貢献することを目的としています。

ICT セルフケア事業は、音声から気分状態を可視化するエンジン「Empath<sup>®</sup>（エンパス）」を利用し、メンタルヘルス対策やマーケティング等に役立つアプリケーションを開発しています。本技術は震災後の仙台市の仮設住宅でのプロジェクトでも採用され、利用者の気分状態を検知し、ストレス対処やスタッフの離職率低減に貢献しました。

- ・設立 : 2010 年 11 月 26 日
- ・本社所在地 : 東京都千代田区紀尾井町 3 番 8 号
- ・代表者 : 代表取締役 柴崎 望
- ・資本金 : 2 億 3,620 万円（資本準備金を含む） ※2015 年 1 月現在
- ・事業内容 : PCC（プライマリケア・クリニック）事業  
ICT セルフケア事業  
バルケー事業

#### ■本リリースに関する問合せ先

スマートメディカル株式会社 ICT セルフケア事業部 下地

TEL : 03-3230-4010

Email : [pr@smartmedical.jp](mailto:pr@smartmedical.jp)